

Grün.land

...Akademie

Obstgehölzpflege Intensivkurs

Ein Jahr auf der Obstwiese, vom Samen bis zum Saft

35 Zeitstunden, 9 Module

Da man sich eine Obstwiese nicht einfach mal aus dem Internet ziehen kann, sondern es sehr lange dauert, bis so eine Wiese wieder entstanden ist, ist es jetzt unsere Aufgabe die bestehenden Streuobstwiesen zu erhalten, zu pflegen und neu zu entwickeln. Der Obstgehölzpflege Intensivkurs richtet sich an naturinteressierte Personen, die unsere direkte Umwelt positiv mitgestalten möchten. Dies können aktive Vereinsmitglieder, Gärtner, Mitarbeiter aus dem Garten-Landschaftsbau aber genauso naturinteressierte Personen sein, die sich mit der Pflege, dem Erhalt und der Entwicklung unserer Obstbäume und der Streuobstwiesen intensiver beschäftigen möchten.

Das fachliche Wissen für den Umgang mit unseren Obstwiesen und Obstbäumen erhalten Sie in 9 Modulen, die über einen kompletten Jahreszyklus ablaufen.

Verschiedenste Wissensbereiche der Obstgehölzpflege werden aufeinander aufbauend in diesem Jahr vermittelt. Obstbaumschnitt, Veredelung, Pflanzung, Ernte, Sorten, Nützlinge, Schädlinge, Ökologie, Insekten, Bestäubung,...

Als praktische Schauplätze dienen uns eine junge Streuobstwiese mit ca. 80 Bäumen unterschiedlicher Sorten und zwei weitere Flächen mit Bäumen zwischen 20 und mindesten 80 Jahren unterschiedlicher Pflegezustände.

Theorie und Praxis stehen in einem perfekten Verhältnis.



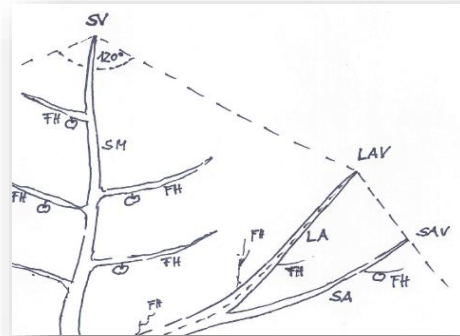
Modul 1: Einführung in den Obstbaumschnitt

Möglicher Zeitraum: Nov. - März

4 Zeitstunden

Theoretische Einführung

Wir beschäftigen uns intensiv in einem theoretischen Modul mit der Obstbaumgeschichte, den Obstsorten, Wurzelunterlagen, der Wundverheilung und dem Obstbaumschnitt. Denn nur wenn ich weiß, welche Auswirkungen mein Schnitt auf den jeweiligen Baum haben wird, kann ich auch die richtige Maßnahme auswählen.



Modul 2: Einführung in den Obstbaumschnitt Teil 2

Möglicher Zeitraum: Nov. – März

4 Zeitstunden

Praxiszeit Jungbaumschnitt

Das erlernte, theoretische Wissen setzen wir Schritt für Schritt in die Tat um. Wir beschäftigen uns intensiv mit der Baumansprache und dem Schnitt von 1-15 jährigen Obstbäumen



Modul 3: Altbaumschnitt

Möglicher Zeitraum: Nov. - März

6 Zeitstunden

Altbaumschnitt

Aufbauend auf den Grundkurs Obstbaumschnitt beschäftigen wir uns in diesem Modul mit der Einschätzung und Pflege von Altbäumen. Eine intensive Baumansprache vor dem Schnitt ermöglicht es die richtigen Ziele und Maßnahmen für den Baum für dieses und die folgenden Jahre zu definieren.



Modul 4: Veredeln von Kernobst

Möglicher Zeitraum: April

4 Zeitstunden

Veredeln von Kernobst

Alle Obstbäume, die wir in einer Baumschule kaufen, werden in der Regel vorher veredelt. Der Baum besteht also mindestens aus zwei verschiedenen Teilen. Spezielle Wuchseigenschaften und Fruchteigenschaften können so besser gesteuert und kombiniert werden. Ich zeige Ihnen die Grundtechniken des Kopulierens und des Veredelns unter die Rinde. Okulieren wird aufgrund der dafür nicht passenden Jahreszeit nur theoretisch besprochen. Am Ende des Moduls geht jeder mit seinem eigenen kleinen Jungbaum nach Hause.



Modul 5: Schädlinge und Nützlinge auf der Obstwiese Biologischer Pflanzenschutz

Möglicher Zeitraum: Mai-Juni

3 Zeitstunden

Ich zeige Ihnen Schädlinge und Nützlinge auf der Obstwiese. Die komplexen Zusammenhänge zwischen diesen zwei Gruppen und was wir Menschen dazu beitragen können, damit sich die Nützlinge so wohl wie möglich auf unserer Obstwiese und damit auch auf unseren Obstbäumen fühlen.



Modul 6: Ökosystem Obstwiese , Krankheiten auf der Obstwiese

Möglicher Zeitraum Juni-August
3 Zeitstunden

Das Ökosystem Streuobstwiese ist eines der artenreichsten Lebensräume in Mitteleuropa. Bis zu 3000 Tierarten und unzählige Pflanzenarten finden auf ihr ihre Heimat. Heute möchte ich Ihnen diesen faszinierenden Lebensraum etwas näher bringen.



Krankheiten erkennen, einschätzen und gegebenenfalls bekämpfen

Auch auf einer biologischen Obstwiese treten Krankheiten an den Bäumen auf. Wie sie diese erkennen und gegebenenfalls mit schonenden Mitteln bekämpfen, ist heute unser zweiter Themenschwerpunkt

Modul 7: Steinobst und Einführung in den Sommerschnitt

Möglicher Zeitraum Juli – August
3 Zeitstunden

Steinobst

Kirschen, Pflaumen und Pfirsiche zählen zu den Steinobstsorten. Das Steinobst genießt in mancher Hinsicht eine etwas eigene Behandlung, mit der wir uns in diesem Modul beschäftigen möchten. Damit im Zusammenhang steht auch unser zweites Schwerpunktthema, der Sommerschnitt

Einführung in den Sommerschnitt

Vor- und Nachteile des Sommerschnittes. Der richtige Zeitpunkt und die richtige Technik.

Modul: 8 Verwertung von Obst **Einführung in die Sortenkunde**

Möglicher Zeitraum: September bis November
4 Zeitstunden

Verwertung

Die Verwertung und Haltbarmachung unserer Lebensmittel hat eine lange Tradition und war in früheren Zeiten überlebenswichtig. Die Haltbarmachung in Form von Einkochen, Trocken, Saften, Milchsauer vergären,... spielt in Bezug auf eine nachhaltige Ernährungs- und Lebensmittelpraxis eine zentrale Rolle. Gemüse und Obst, welche zu bestimmten Zeiten im Überfluss vorhanden sind, können so für den späteren Verzehr haltbar gemacht werden. Verschiedene Techniken mit verschiedenen Obst werden dargestellt und z.T. in die Praxis umgesetzt.

Einführung in die Obstsortenerkennung am Beispiel Apfel

Es ist faszinierend, wie viele verschieden Früchte wir haben. In Deutschland geht man allein von 2000 verschiedenen Apfelsorten aus. In diesem Modul beschäftigen wir uns mit den Grundlagen der Sortenbestimmung sowie mit der Vorstellung verschiedener alter und regionaler Apfelsorten der Region. Natürlich nutzen wir hier auch die Gelegenheit die vorgestellten Sorten direkt zu verkosten.

Modul: 9 Pflanzung eines Jungbaumes **Jahresabschluss**

Möglicher Zeitraum: Oktober - März
4 Zeitstunden

„Der beste Zeitpunkt einen Obstbaum zu pflanzen, ist vor 20 Jahren.
Der zweitbeste Heute.“

Diesen Leitspruch wollen wir uns heute zu Herzen nehmen und zum Abschluss des Jahreskurses noch gemeinsam einen Obstbaum nach allen Regeln der Kunst pflanzen.

Sortenauswahl, Pflanzschnitt, Verbisschutz mit Hasendraht, Pfahl, Anbindung, Anlegen der Baumscheibe.



Module

Über ein Jahr verteilt werden 9 Module angeboten. Die Module bauen aufeinander auf, können nicht einzeln gebucht werden.

Zielgruppe

Vereinsmitglieder, Angestellte von Kommunen, Gärtner, Garten- Landschaftsbauer, Interessierte Privatpersonen

Gruppengröße

Dieses Seminar ist auf 10 Personen begrenzt. Jugendliche bis Erwachsene.

Termine

In der Übersicht finden sich die möglichen Zeitspannen, in denen das jeweilige Modul stattfinden kann. Konkrete Termine werden in der Planungsphase des Seminars festgelegt.

Kosten und Finanzierung

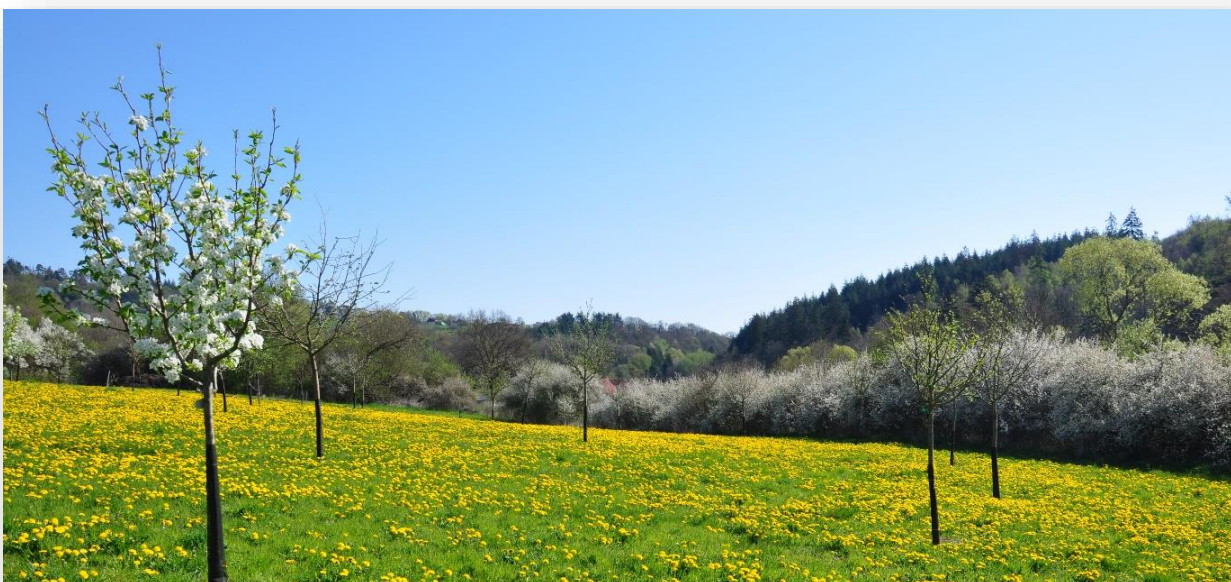
Die Kosten für die gesamten Module belaufen sich auf 4600,-Euro incl. MwSt.

Darin inbegriffen sind Vorbereitungs- und Nachbereitungszeiten sowie das Bereitstellen von Unterrichtsmaterialien, Werkzeugen und Obst.

Der Kursbeitrag wird zu Beginn des Seminars als Ganzes fällig. Sollte die Seminarleitung einen Termin verlegen müssen, wird dieser an einem anderen Termin nachgeholt. Es erfolgt keine Erstattung von Kursbeiträgen bei Nichtteilnahme der Kursteilnehmer.

Veranstaltungsort

Grün.land, Carola Drüsedau, Bahnhof Densberg, 34632 Jesberg Densberg



Modul Übersicht

Gesamtstundenzahl 35

Modul 1 Einführung in den Obstbaumschnitt

Möglicher Zeitraum: Nov. - März 4 Zeitstunden

Modul 2 Einführung in den Obstbaumschnitt Teil 2

Möglicher Zeitraum: Nov. – März 4 Zeitstunden

Modul 3 Altbaumschnitt

Möglicher Zeitraum: Nov. - März 6 Zeitstunden

Modul 4 Veredeln von Kernobst

Möglicher Zeitraum: April 4 Zeitstunden

Modul 5 Schädlinge und Nützlinge auf der Obstwiese Biologischer Pflanzenschutz

Möglicher Zeitraum: Mai-Juni 3 Zeitstunden

Modul 6 Ökosystem Obstwiese , Krankheiten auf der Obstwiese

Möglicher Zeitraum Juni-August 3 Zeitstunden

Modul 7 Steinobst und Einführung in den Sommerschnitt

Möglicher Zeitraum Juli – August 3 Zeitstunden

Modul 8 Verwertung von Obst Einführung in die Sortenkunde

Möglicher Zeitraum: Sept. bis Nov. 4 Zeitstunden

Modul 9 Pflanzung eines Jungbaumes Jahresabschluss

Möglicher Zeitraum: Oktober - März 4 Zeitstunden

Seminarleitung

Dipl. Ing. Carola Drüsedau

zertifizierte Obstgehölzpflegerin Streuobstpädagogin

Bahnhof Densberg
34632 Densberg
01 765 789 2310

Info@gruen.land
www.gruen.land

Grün.land
...Akademie